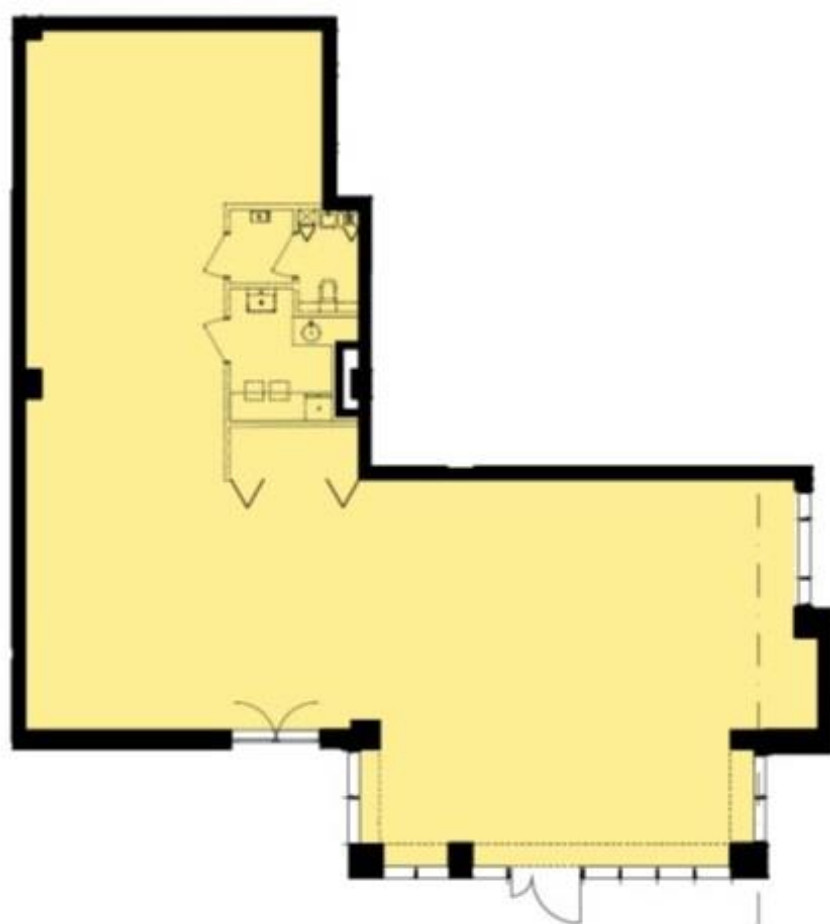


LOKAL USŁUGOWY U06

POW. UŻYTKOWA

184,44 m²

parter



Powierzchnie pomieszczeń wg Polskiej Normy PN-ISO 9836

Niniejszy dokument nie stanowi oferty w rozumieniu postanowienia Kodeksu cywilnego.



0 m 5 m

- ściana szkieletowa - możliwa przebudowa
- ściana konstrukcyjna / działowa / szacht
- instalacyjny - brak możliwości przebudowy



Biurowo Obsługi Klienta
ul. Mostowa 23A/27,
Poznań
tel. +48 61 862 64 91
biuro@konimpex-invest.pl
www.konimpex-invest.pl

Inwestor
Mostowa Sp. z o.o.
Ul. Podgórze 5/15, 61-749 Poznań
Podmiot zakreślony od:
Konimpex-Invest Sp. z o.o.
PZiD

M O S T O W A



mostowa23.pl