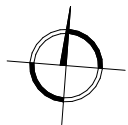
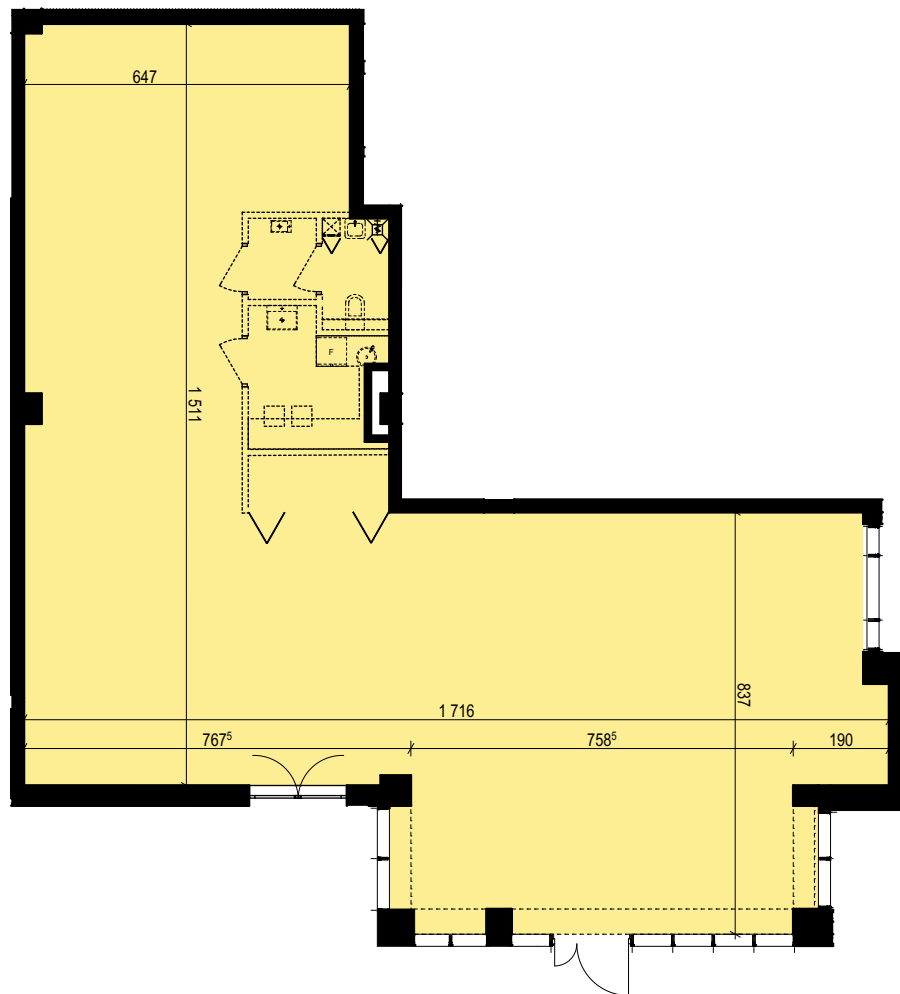


LOKAL USŁUGOWY U06

POW. UŻYTKOWA

181,35 m<sup>2</sup>

parter



0 m 5 m



- ściana działowa - możliwa przebudowa
- ściana konstrukcyjna / działowa / szacht
- instalacyjny - brak możliwości przebudowy

Biuro Obsługi Klienta  
ul. Hetmańska 27/1  
60-251 Poznań  
tel. +48 61 866 11 21  
tel. +48 61 862 64 91  
biuro@konimpex-invest.pl  
www.konimpex-invest.pl

Inwestor  
Mostowa Sp. z o.o.  
Ul. Podgórze 8/15, 61-749 Poznań  
Podmiot zależny od:  
Konimpex-Invest Sp. z o.o.  
**PZiD**  
Polski Związek Firm Deweloperskich

M O S T O W A



mostowa23.pl