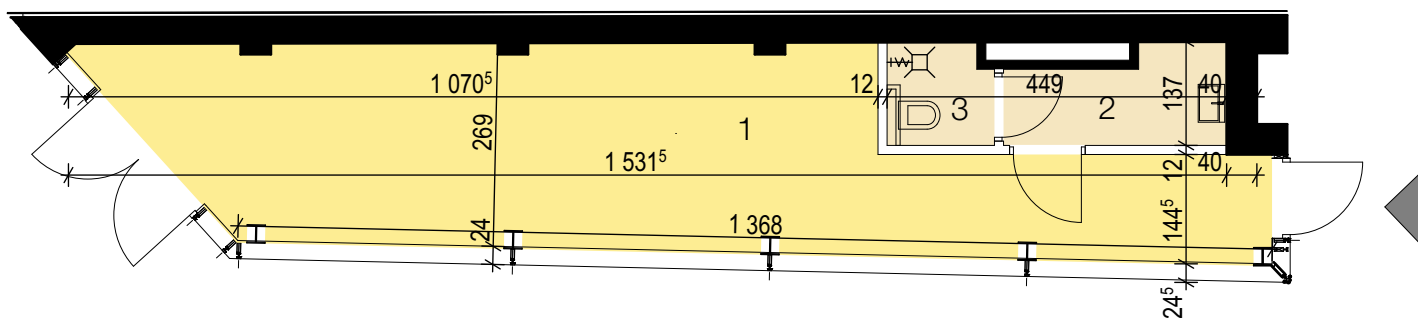


LOKAL USŁUGOWY U01

parter

1	POW. UŻYTKOWA	33,27 m ²
2	TOALETA	3,38 m ²
3	WC	1,85 m ²



0 m 5 m



ściana działowa - możliwa przebudowa
 ściana konstrukcyjna / działowa / szacht
 instalacyjny - brak możliwości przebudowy

Biuro Obsługi Klienta
 ul. Hetmańska 27/1
 60-251 Poznań
 tel. +48 61 866 11 21
 tel. +48 61 862 64 91
 biuro@konimpex-invest.pl
 www.konimpex-invest.pl

Inwestor
 Mostowa Sp. z o.o.
 Ul. Podgórze 8/15, 61-749 Poznań
 Podmiot zależny od:
 Konimpex-Invest Sp. z o.o.
PZiD
Polski Związek Firm Deweloperskich

M O S T O W A



mostowa23.pl