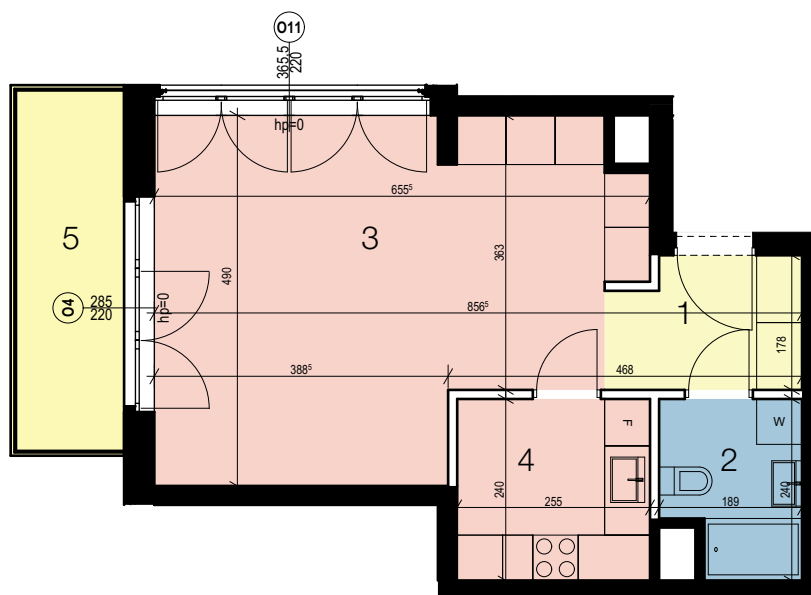


## MIESZKANIE D/2/L08

piętro +2

jednopokojowe

1	KORYTARZ	4,30 m <sup>2</sup>
2	ŁAZIENKA	4,04 m <sup>2</sup>
3	POKÓJ	27,25 m <sup>2</sup>
4	KUCHNIA	6,12 m <sup>2</sup>
SUMA		41,71 m <sup>2</sup>
5	BALKON	7,35 m <sup>2</sup>



0 m 5 m

— ściana działowa - możliwa przebudowa  
 — ściana konstrukcyjna / działowa / szacht instalacyjny - brak możliwości przebudowy

Biuro Obsługi Klienta  
 ul. Hetmańska 27/1  
 60-251 Poznań  
 tel. +48 61 866 11 21  
 tel. +48 61 862 64 91  
 biuro@konimpex-invest.pl  
 www.konimpex-invest.pl

Inwestor  
 Mostowa Sp. z o.o.  
 Ul. Podgórze 8/15, 61-749 Poznań  
 Podmiot zależny od:  
 Konimpex-Invest Sp. z o.o.  
**PZiD**  
 Polski Związek Firm Deweloperskich

**MOSTOWA 23**

PRACOWNIA  
 ARCHITEKTONICZNA  
 Ewy i Stanisława  
 Stępińskich



mostowa23.pl

**KONIMPEX**  
 INVEST