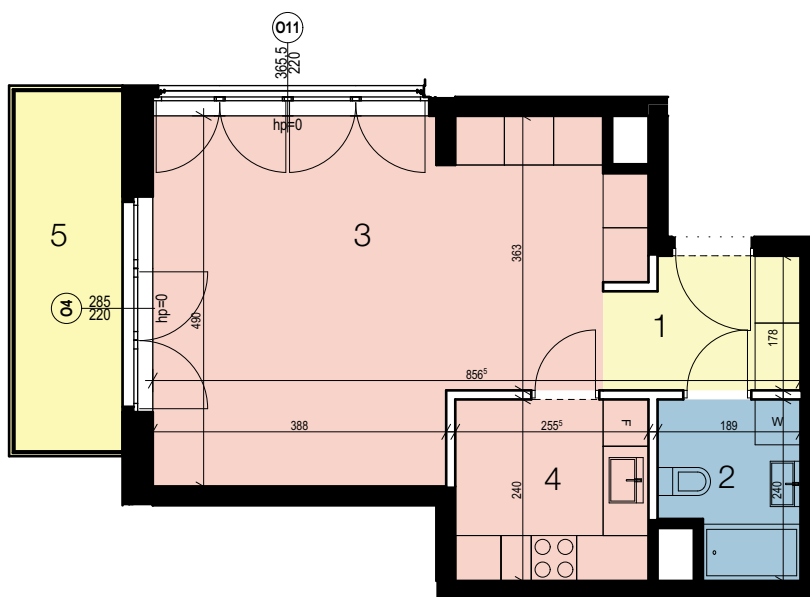


MIESZKANIE D/1/L02

piętro +1

jednopokojowe

1	KORYTARZ	4,31 m ²
2	ŁAZIENKA	4,04 m ²
3	POKÓJ	27,25 m ²
4	KUCHNIA	6,12 m ²
SUMA		41,72 m ²
5	BALKON	7,35 m ²



0 m 5 m

— ściana działowa - możliwa przebudowa
 — ściana konstrukcyjna / działowa / szacht instalacyjny - brak możliwości przebudowy

Biuro Obsługi Klienta
 ul. Hetmańska 27/1
 60-251 Poznań
 tel. +48 61 866 11 21
 tel. +48 61 862 64 91
 biuro@konimpex-invest.pl
 www.konimpex-invest.pl

Inwestor
 Mostowa Sp. z o.o.
 Ul. Podgórze 8/15, 61-749 Poznań
 Podmiot zależny od:
 Konimpex-Invest Sp. z o.o.
PZiD
 Polski Związek Firm Deweloperskich

MOSTOWA 23

PRACOWNIA
 ARCHITEKTONICZNA
Stępiński
 EWY I STANISŁAWA
 STĘPIŃSKICH



mostowa23.p

KONIMPEX
 INVEST