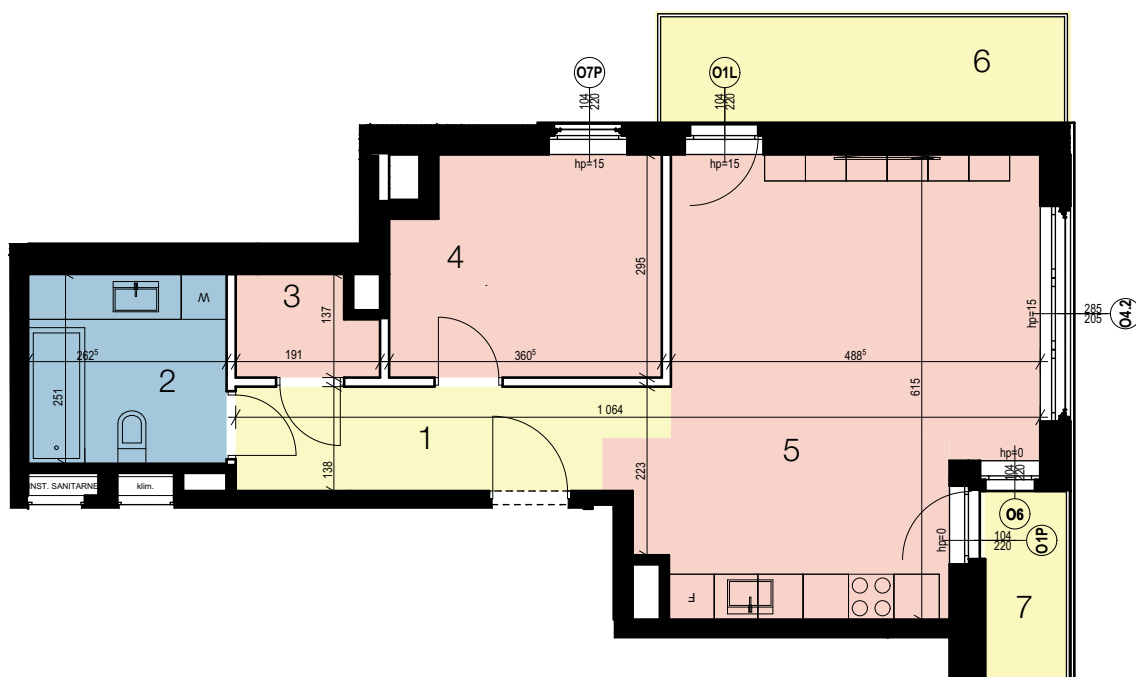


## MIESZKANIE B/5/L25

piętro +5

dwupokojowe

1	HOL	7,31 m <sup>2</sup>
2	ŁAZIENKA	6,59 m <sup>2</sup>
3	GARDEROBA	2,33 m <sup>2</sup>
4	POKÓJ	10,08 m <sup>2</sup>
5	POKÓJ DZIENNY + ANEKS	28,61 m <sup>2</sup>
SUMA		54,92 m <sup>2</sup>
6	BALKON	8,25 m <sup>2</sup>
7	LOGGIA	2,79 m <sup>2</sup>



0 m 5 m

- ściana działowa - możliwa przebudowa
- ściana konstrukcyjna / działowa / szacht instalacyjny - brak możliwości przebudowy

Biuro Obsługi Klienta  
ul. Hetmańska 27/1  
60-251 Poznań  
tel. +48 61 866 11 21  
tel. +48 61 862 64 91  
biuro@konimpex-invest.pl  
www.konimpex-invest.pl

Inwestor  
Mostowa Sp. z o.o.  
Ul. Podgórze 8/15, 61-749 Poznań  
Podmiot zależny od:  
Konimpex-Invest Sp. z o.o.  
**PZiD**  
Polski Związek Firm Deweloperskich



mostowa23.pl