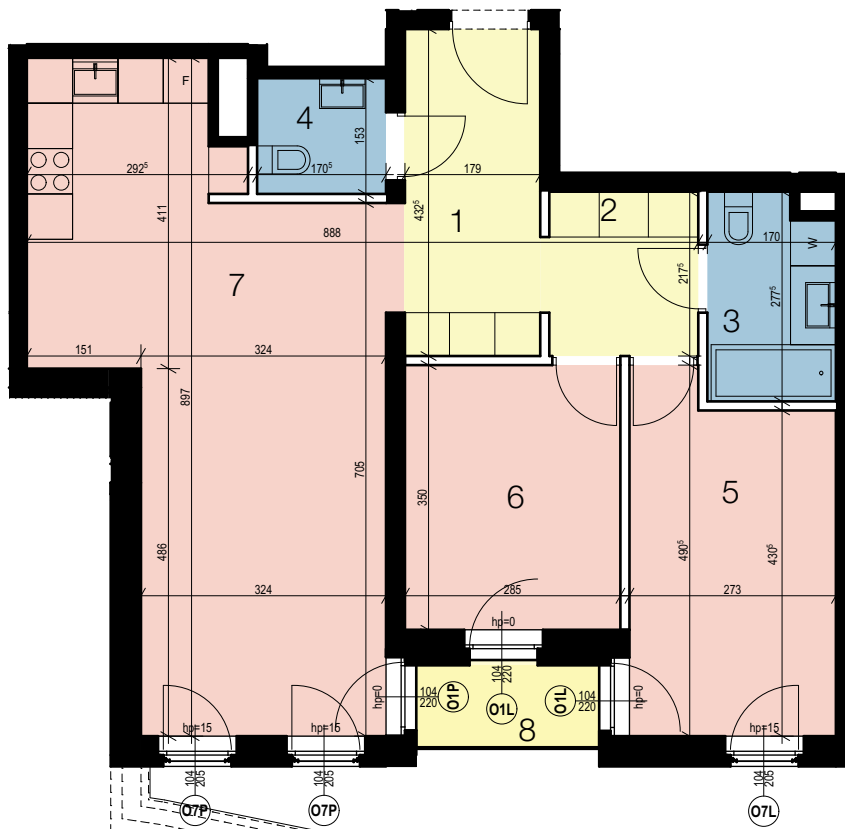


MIESZKANIE B/4/L23

piętro +4

trypokojowe

1 HOL	7,78	m ²
2 KORYTARZ	4,40	m ²
3 ŁAZIENKA	4,48	m ²
4 WC	2,61	m ²
5 POKÓJ	12,30	m ²
6 POKÓJ	9,97	m ²
7 POKÓJ DZIENNY + ANEKS	31,44	m ²
<hr/>		
SUMA	72,98	m ²
<hr/>		
8 LOGGIA	2,67	m ²



0 m 5 m

ściana działowa - możliwa przebudowa
 ściana konstrukcyjna / działowa / szacht instalacyjny - brak możliwości przebudowy

Biuro Obsługi Klienta
 ul. Hetmańska 27/1
 60-251 Poznań
 tel. +48 61 866 11 21
 tel. +48 61 862 64 91
 biuro@konimpex-invest.pl
 www.konimpex-invest.pl

Inwestor
 Mostowa Sp. z o.o.
 Ul. Podgórze 8/15, 61-749 Poznań
 Podmiot zależny od:
 Konimpex-Invest Sp. z o.o.
PZiD
Polski Związek Firm Deweloperskich



mostowa23.p