

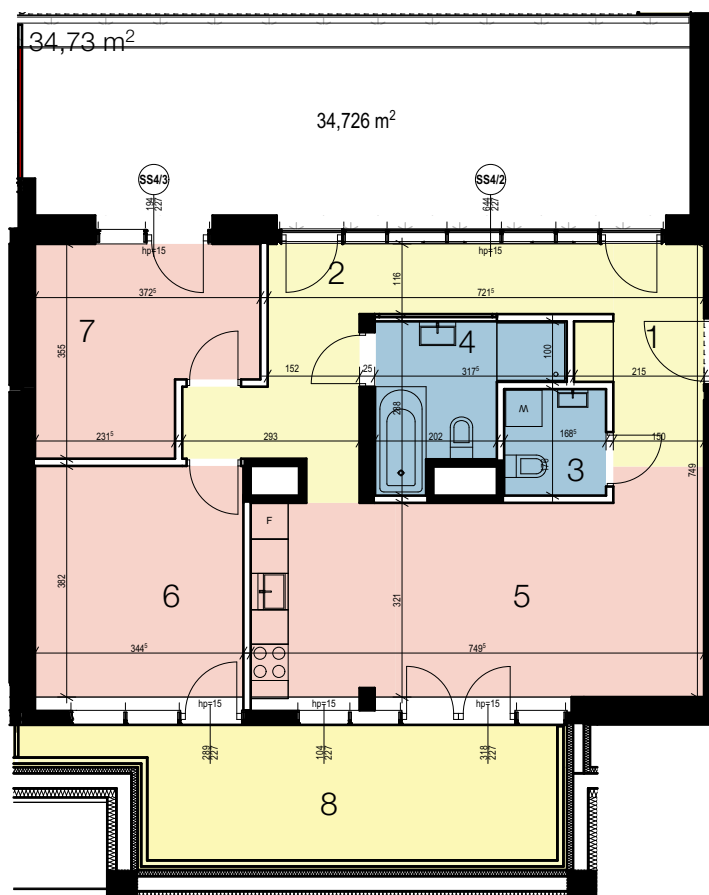
MIESZKANIE B/4/L19

piętro +4

trypokojowe

1 HOL	6,17 m ²
2 KOMUNIKACJA	12,58 m ²
3 WC	2,96 m ²
4 ŁAZIENKA	6,21 m ²
5 POKÓJ DZIENNY + ANEKS	24,91 m ²
6 POKÓJ	13,16 m ²
7 POKÓJ	11,38 m ²

SUMA	77,37 m ²
8 BALKON	18,42 m ²



0 m 5 m

ściana działowa - możliwa przebudowa
 ściana konstrukcyjna / działowa / szacht instalacyjny - brak możliwości przebudowy

Biuro Obsługi Klienta
 ul. Hetmańska 27/1
 60-251 Poznań
 tel. +48 61 866 11 21
 tel. +48 61 862 64 91
 biuro@konimpex-invest.pl
 www.konimpex-invest.pl

Inwestor
 Mostowa Sp. z o.o.
 Ul. Podgórze 8/15, 61-749 Poznań
 Podmiot zależny od:
 Konimpex-Invest Sp. z o.o.
PZiD
Polski Związek Firm Deweloperskich


MOSTOWA 23

PRACOWNIA
 ARCHITECTONICZNA

 EWA I STANISŁAWA
 SZPILEWSKICH



mostowa23.p