

## MIESZKANIE B/2/L12

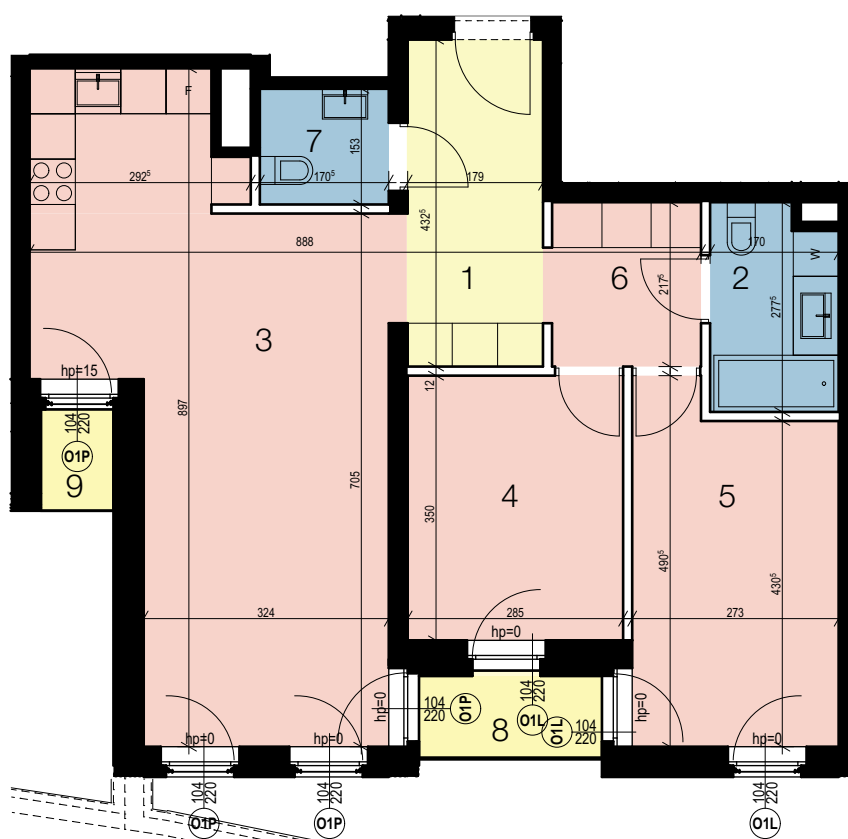
piętro +2

trypokojowe

|   |                       |                      |
|---|-----------------------|----------------------|
| 1 | HOL                   | 7,78 m <sup>2</sup>  |
| 2 | ŁAZIENKA              | 4,48 m <sup>2</sup>  |
| 3 | POKÓJ DZIENNY + ANEKS | 31,52 m <sup>2</sup> |
| 4 | POKÓJ                 | 9,97 m <sup>2</sup>  |
| 5 | POKÓJ                 | 12,30 m <sup>2</sup> |
| 6 | KORYTARZ              | 4,40 m <sup>2</sup>  |
| 7 | WC                    | 2,61 m <sup>2</sup>  |

SUMA 73,06 m<sup>2</sup>

|   |        |                     |
|---|--------|---------------------|
| 8 | LOGGIA | 2,67 m <sup>2</sup> |
| 9 | LOGGIA | 1,28 m <sup>2</sup> |



ściana działowa - możliwa przebudowa  
 ściana konstrukcyjna / działowa / szacht instalacyjny - brak możliwości przebudowy



Biuro Obsługi Klienta  
 ul. Hetmańska 27/1  
 60-251 Poznań  
 tel. +48 61 866 11 21  
 tel. +48 61 862 64 91  
 biuro@konimpex-invest.pl  
 www.konimpex-invest.pl

Inwestor  
 Mostowa Sp. z o.o.  
 Ul. Podgórze 8/15, 61-749 Poznań  
 Podmiot zależny od:  
 Konimpex-Invest Sp. z o.o.  
**PZiD**  
Polski Związek Firm Deweloperskich



mostowa23.p