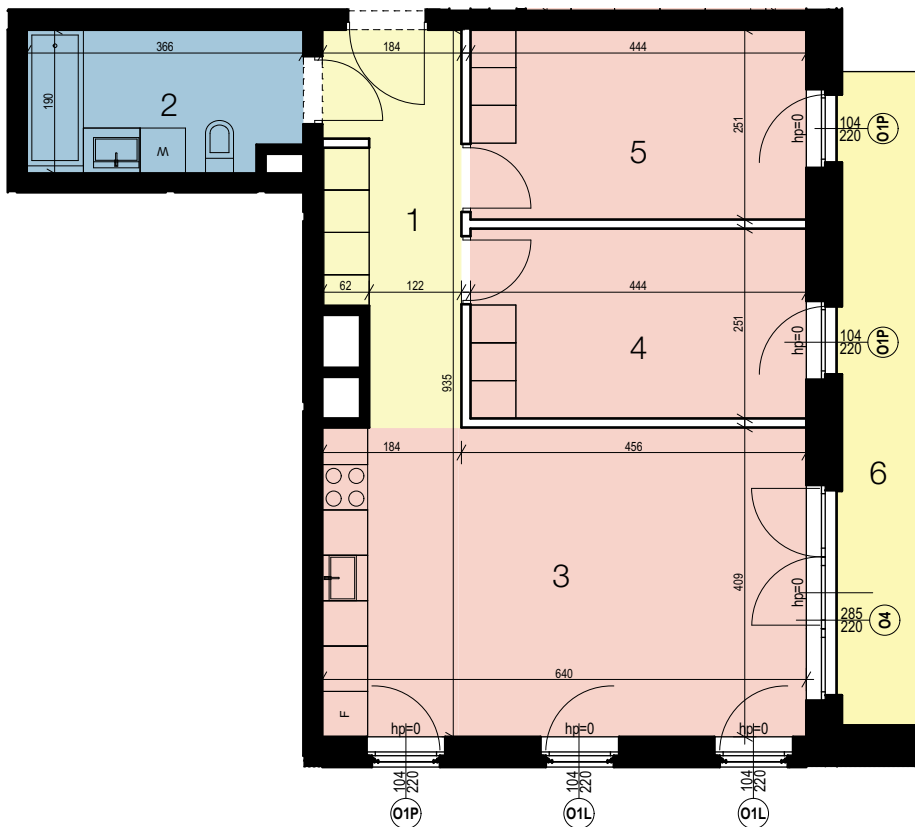


## MIESZKANIE B/2/L11

piętro +2

trypokojowe

1	HOL	8,61 m <sup>2</sup>
2	ŁAZIENKA	6,72 m <sup>2</sup>
3	POKÓJ DZIENNY + ANEKS	26,17 m <sup>2</sup>
4	POKÓJ	11,14 m <sup>2</sup>
5	POKÓJ	11,14 m <sup>2</sup>
SUMA		63,78 m <sup>2</sup>
6	BALKON	9,68 m <sup>2</sup>



0 m

5 m

- ściana działowa - możliwa przebudowa
- ściana konstrukcyjna / działowa / szacht instalacyjny - brak możliwości przebudowy

