

MIESZKANIE B/1/L06

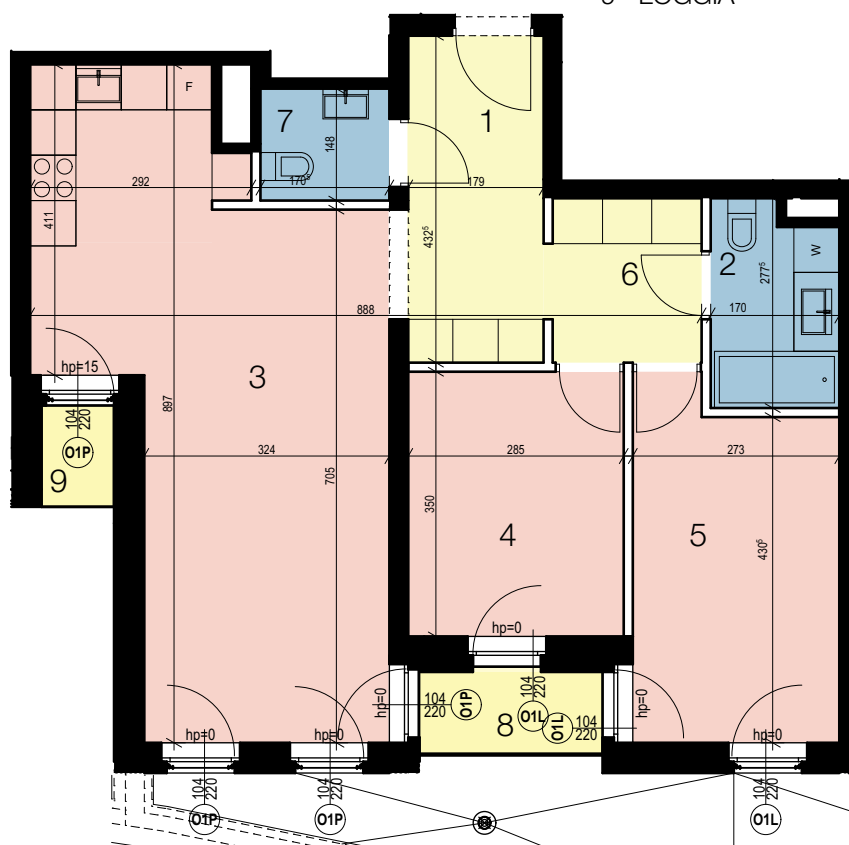
piętro +1

trypokojowe

1	HOL	7,75 m ²
2	ŁAZIENKA	4,40 m ²
3	POKÓJ DZIENNY + ANEKS	31,08 m ²
4	POKÓJ	9,97 m ²
5	POKÓJ	12,30 m ²
6	KORYTARZ	4,40 m ²
7	WC	2,61 m ²

SUMA 72,51 m²

8	LOGGIA	2,67 m ²
9	LOGGIA	1,28 m ²



0 m 5 m

— ściana działowa - możliwa przebudowa
 — ściana konstrukcyjna / działowa / szacht instalacyjny - brak możliwości przebudowy

Biuro Obsługi Klienta
 ul. Hetmańska 27/1
 60-251 Poznań
 tel. +48 61 866 11 21
 tel. +48 61 862 64 91
 biuro@konimpex-invest.pl
 www.konimpex-invest.pl

Inwestor
 Mostowa Sp. z o.o.
 Ul. Podgórze 8/15, 61-749 Poznań
 Podmiot zależny od:
 Konimpex-Invest Sp. z o.o.
PZiD
 Polski Związek Firm Deweloperskich

MOSTOWA23

PRACOWNIA
 ARCHITECTONICZNA
Stępiński
 EWY I STANISŁAWA
 STĘPIŃSKICH



mostowa23.p