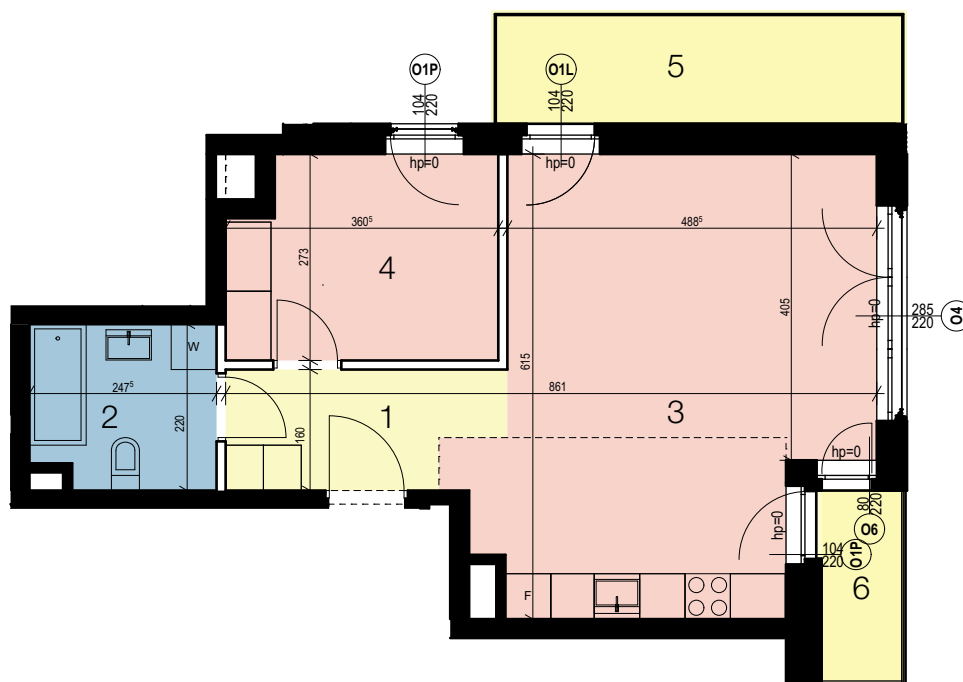


MIESZKANIE B/1/L04

piętro +1

dwupokojowe

1	HOL	5,32 m ²
2	ŁAZIENKA	5,24 m ²
3	POKÓJ DZIENNY + ANEKS	28,61 m ²
4	POKÓJ	9,33 m ²
SUMA		48,50 m ²
5	BALKON	8,25 m ²
6	LOGGIA	2,79 m ²



0 m 5 m

ściana działowa - możliwa przebudowa
 ściana konstrukcyjna / działowa / szacht instalacyjny - brak możliwości przebudowy

Biuro Obsługi Klienta
 ul. Hetmańska 27/1
 60-251 Poznań
 tel. +48 61 866 11 21
 tel. +48 61 862 64 91
 biuro@konimpex-invest.pl
 www.konimpex-invest.pl

Inwestor
 Mostowa Sp. z o.o.
 Ul. Podgórze 8/15, 61-749 Poznań
 Podmiot zależny od:
 Konimpex-Invest Sp. z o.o.
PZiD
Polski Związek Firm Deweloperskich



mostowa23.pl