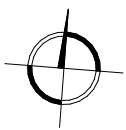
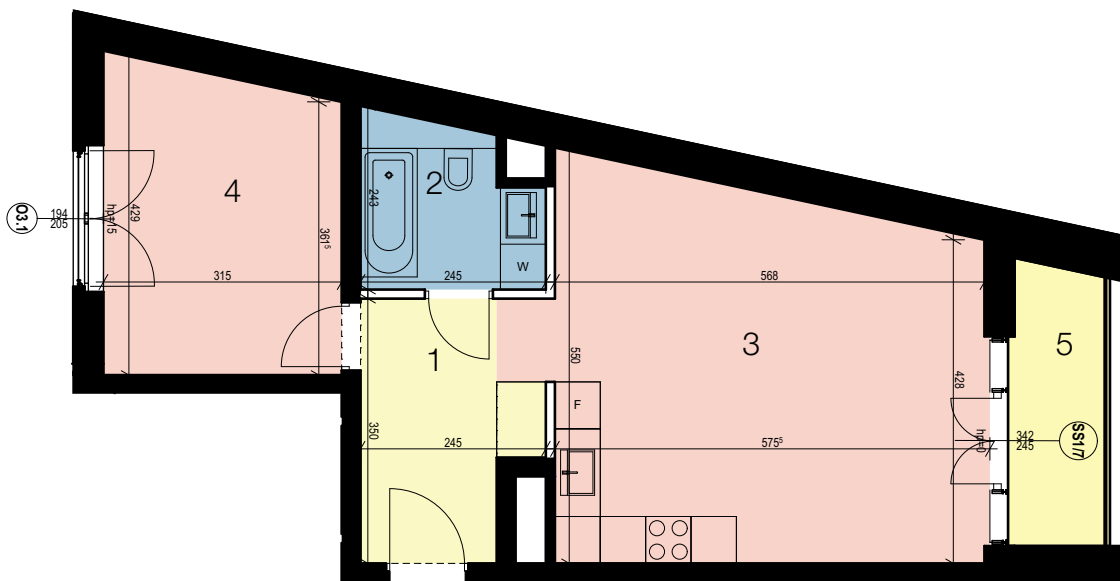


## MIESZKANIE A/4/L24

piętro +4

dwupokojowe

|      |                       |                      |
|------|-----------------------|----------------------|
| 1    | HOL                   | 6,95 m <sup>2</sup>  |
| 2    | ŁAZIENKA              | 4,90 m <sup>2</sup>  |
| 3    | POKÓJ DZIENNY + ANEKS | 28,81 m <sup>2</sup> |
| 4    | POKÓJ                 | 12,44 m <sup>2</sup> |
| SUMA |                       | 53,10 m <sup>2</sup> |
| 5    | LOGGIA                | 4,87 m <sup>2</sup>  |



0 m 5 m



ściana działowa - możliwa przebudowa  
 ściana konstrukcyjna / działowa / szacht instalacyjny - brak możliwości przebudowy



Biuro Obsługi Klienta  
 ul. Hetmańska 27/1  
 60-251 Poznań  
 tel. +48 61 866 11 21  
 tel. +48 61 862 64 91  
 biuro@konimpex-invest.pl  
 www.konimpex-invest.pl

Inwestor  
 Mostowa Sp. z o.o.  
 Ul. Podgórze 8/15, 61-749 Poznań  
 Podmiot zależny od:  
 Konimpex-Invest Sp. z o.o.  
**PZiD**  
Polski Związek Firm Deweloperskich

